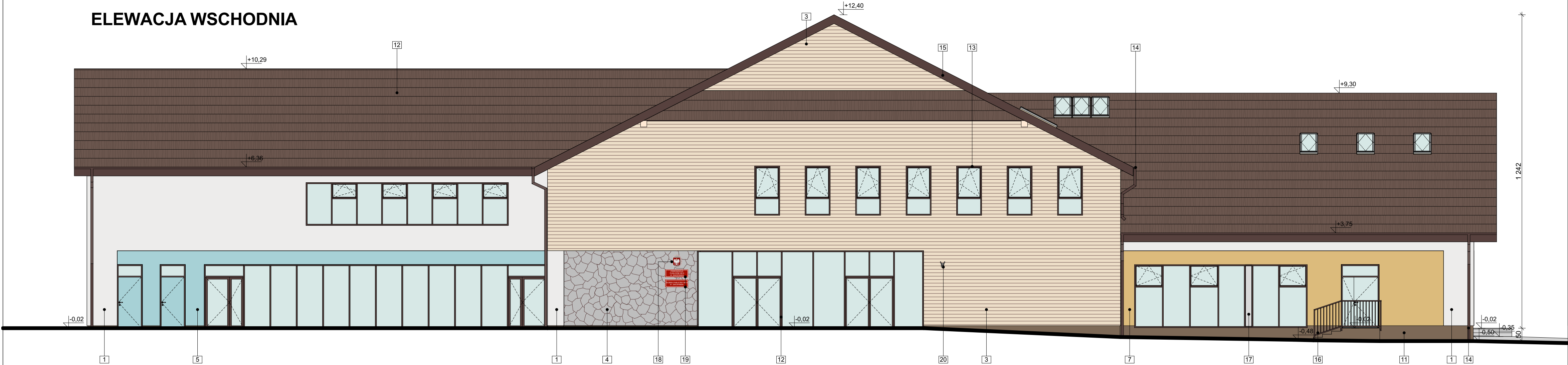


ELEWACJA WSCHODNIA



ELEWACJA ZACHODNIA



OZNACZENIA:

	1	WYKOŃCZENIE ŚCIANY: TYNK SILIKONOWY CIENKOWARSTWOWY kolor: biały NCS S 0502-Y		7	WYKOŃCZENIE ŚCIANY: TYNK SILIKONOWY CIENKOWARSTWOWY kolor: jasny pomarańczowy NCS S 1030-Y30R		11	WYKOŃCZENIE COKOLU: TYNK MOZAIKOWY uziarnienie 0,5 mm kolor: melaż brązu, szarości i beżu (zblizony do NCS S 6010-Y10R)		16	BALUSTRADA: STAŁ NIERDZEWNA kolor: ciemny brązowy RAL 8028
	2	WYKOŃCZENIE ŚCIANY: TYNK SILIKONOWY CIENKOWARSTWOWY kolor: beżowy NCS S 0507-Y30R		8	WYKOŃCZENIE ŚCIANY: TYNK SILIKONOWY CIENKOWARSTWOWY kolor: biały NCS S 0502-Y		12	POKRYCIE DACHU: DACHÓWKA Z POSYPKĄ SKALNĄ - IMITUJĄCA GONT kolor: ciemnobrązowy		17	SZKŁO NIEPRZEZIERNIE (BLENDA)
	3	WYKOŃCZENIE ŚCIANY: TYNK SILIKONOWY CIENKOWARSTWOWY imitujący drewno		9	WYKOŃCZENIE ŚCIANY: TYNK SILIKONOWY CIENKOWARSTWOWY kolor: odcienie zieleni: NCS S 1005-G50Y NCS S 1020-G50Y NCS S 1040-G50Y NCS S 1060-G50Y		13	STOLARKA OKIENNA I DRZWIOWA ALUMINIOWA kolor: ciemny brązowy RAL 8028		18	GODŁO POLSKI emaliowane 50x40cm
	4	WYKOŃCZENIE ŚCIANY: KAMIEŃ NATURALNY ŁAMANY kolor: naturalny szary		10	WYKOŃCZENIE ŚCIANY: TYNK SILIKONOWY CIENKOWARSTWOWY kolor: brązowy NCS S 6010-Y10R		14	RYNNY I RURY SPUSTOWE TYTANOWO-CYNKOWE kolor: ciemny brązowy RAL 8028		19	TABLICA URZĘDOWA emaliowana
	5	WYKOŃCZENIE ŚCIANY: TYNK SILIKONOWY CIENKOWARSTWOWY kolor: jasny niebieski NCS S 0540-B					15	OBRÓBKĘ BLACHARSKIE DACHU TYTANOWO-CYNKOWE kolor: ciemny brązowy RAL 8028		20	UCHWYT NA FLAGĘ DWURAMIENNY STAŁ NIERDZEWNA malowana proszkowo kolor: srebrny
	6	WYKOŃCZENIE ŚCIANY: TYNK SILIKONOWY CIENKOWARSTWOWY kolor: jasny zielony NCS S 1030-G50Y									

ELEWACJA WSCHODNIA I ZACHODNIA

INWESTOR: GMINA MIASTO ZAKOPANE UL. KOŁCZUSZKI 13, 34-500 ZAKOPANE		ADRES INWESTYCJI: ul. Sabaly 10 34-500 Zakopane nr dz. ewid. 611	
BUDOWA PRZEDSZKOLA I ŻŁOBKA WRAZ Z ZAGOSPODAROWANIEM TERENU I INFRASTRUKTURA TECHNICZNA ORAZ ROZBIORKA ISTNIEJĄCEGO PRZEDSZKOLA			
JEDNOSTKA PROJEKTOWA:	Wykonawcy:	UPRAWNIENIA:	PODPIS:
<div>SILESIA Architekci</div> <div>ul. Rojna 43, 40-555 Katowice, tel. 032 745 24 24, 601 639 719</div>	Projektował: mgr inż. arch. Radomir Borodziuk	15/06/SŁOKK upr. bud. w specj. architektonicznej	
	Opracował: inż. arch. Aleksandra Iwańska		
	Sprawił: mgr inż. arch. Daniel Tekeli	29/06/SŁOKK upr. bud. w specj. architektonicznej	
UWAGI: WYMIAROWANIE /cm/	ELEWACJA WSCHODNIA I ZACHODNIA		BRANZA: ARCHITEKTURA
	I ZACHODNIA		SKALA 1:100
DATA: 14.02.2025	FAZA: PROJEKT BUDOWLANY	NUMER ARKUSZA:	A.08